

# Remolques **Alzaga** **FURGON POLIESTER GP**



⇒ Opcional: Puerta lateral abatible hacia arriba (tipo feria).



⇒ Opcional: Puerta peatonal delantera.

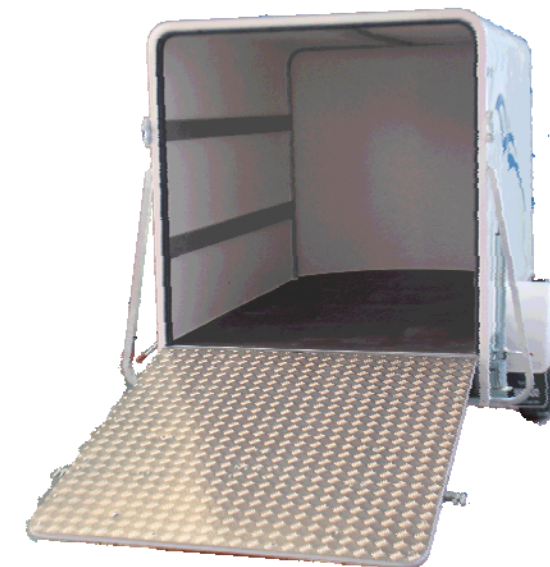
## Cuadro de medidas estandar

Modelo	Largo interior	Altura interior	Ancho interior	Ruedas	1 Eje Kg.	Apoyo del remolque	M.M.A
GP24.1	2450	1450-1750	1440	175x13	1000	R. Jockey	750-900
GP27.1	2730	1450-1750	1440	175x13	1000	R. Jockey	750-900
GP30.1	2960	1450-1750	1440	175x13	1000	R. Jockey	750-900
GP32.1	3190	1450-1750	1440	175x13	1000	R. Jockey	750-900
Modelo	Largo interior	Altura interior	Ancho interior	Ruedas	2 Eje Kg.	Apoyo del remolque	M.M.A
GP24.2	2450	1450-1750	1440	175x13	2x750	R. Jockey	750-900
GP27.2	2730	1450-1750	1440	175x13	2x750	R. Jockey	750-900
GP30.2	2960	1450-1750	1440	175x13	2x750	R. Jockey	750-900
GP32.2	3190	1450-1750	1440	175x13	2x750	R. Jockey	750-900
<b>Medidas en mm.</b>							

# Remolques **Alzaga** **FURGON POLIESTER GP**



- ⇒ Patas estabilizadoras.
- ⇒ Carcasa monocasco en fibra de vidrio.
- ⇒ Suelo de tablero de 12 mm.



- ⇒ De serie: trasera en rampa o apertura superior con dos amortiguadores.



- ⇒ De serie: trasera en dos hojas con doble falleba.

EL fabricante se reserva el derecho a efectuar modificaciones sin previo aviso.

Crta. Madrid-Irún Km. 247  
09192 Villafria - Burgos -  
Telf.: 947 485150 Fax.: 947 485934  
Web.: [www.remolquesalzaga.com](http://www.remolquesalzaga.com)  
E-mail.: [ventas@remolquesalzaga.com](mailto:ventas@remolquesalzaga.com)