

# Remolques VACAS EN CHAPA SOLDADA TECHO MOLDE DE POLIESTER



A  
I  
Z  
A  
G  
A

**TARA  
850 Kg**



## CARACTERISTICAS GENERALES:

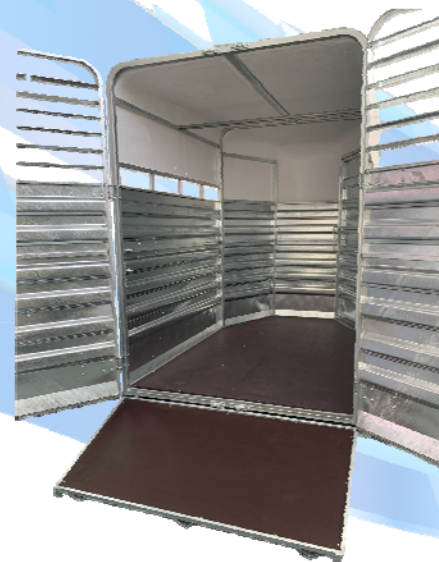
- ⇒ Estructura galvanizada en una sola pieza.
- ⇒ Carrocería fabricada chapa soldada y galvanizado en caliente.
- ⇒ Suelo en tablero finlandés
- ⇒ Dos ejes de 1000 Kg. C/F.
- ⇒ Rueda 185x13 (5).
- ⇒ Ventilación lateral.
- ⇒ Techo fijo fabricado en poliéster, carcasa van campeador.



- ⇒ Puerta delantera lateral derecha con doble apertura lateral y en rampa.



- ⇒ Trasera con apertura americana y rampa escamoteable.



- ⇒ **Opcional** suelo y rampa de goma líquida
- ⇒ **Opcional** suelo y rampa de aluminio

	Longitud	Anchura	Altura
<b>MEDIDAS INTERIORES</b>	3.000mm	1.600mm	1.800mm
<b>MEDIDAS EXTERIORES</b>	4.280mm	2.150mm	2.300mm

EL fabricante se reserva el derecho a efectuar modificaciones sin previo aviso.

Ctra. Madrid-Irún km 247  
09192 Villafria - Burgos  
Telf: 947.48.51.50  
[www.remolquesalzaga.com](http://www.remolquesalzaga.com)  
[ventas@remolquesalzaga.com](mailto:ventas@remolquesalzaga.com)